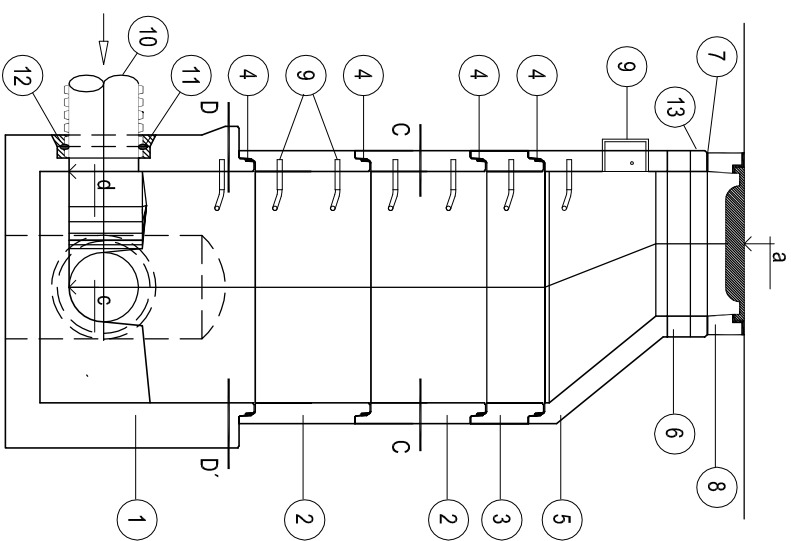
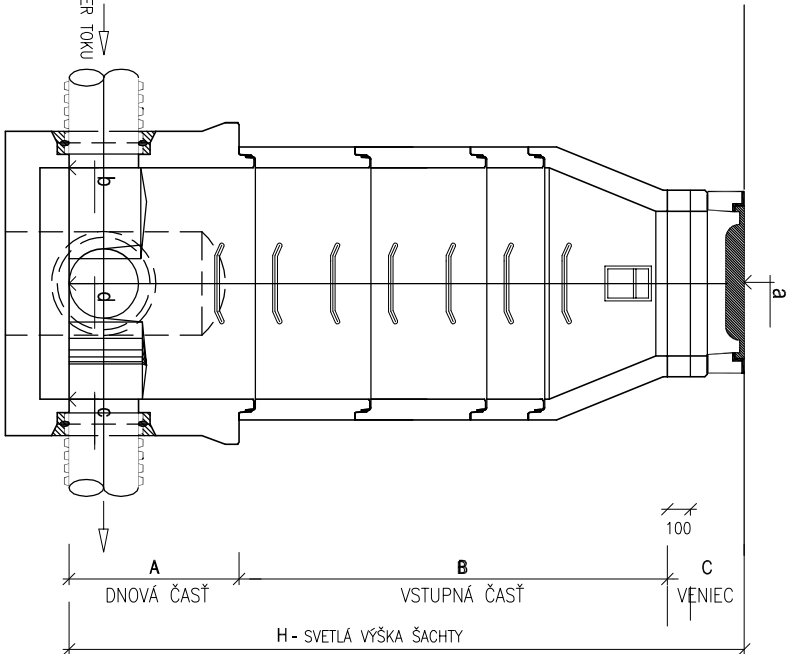


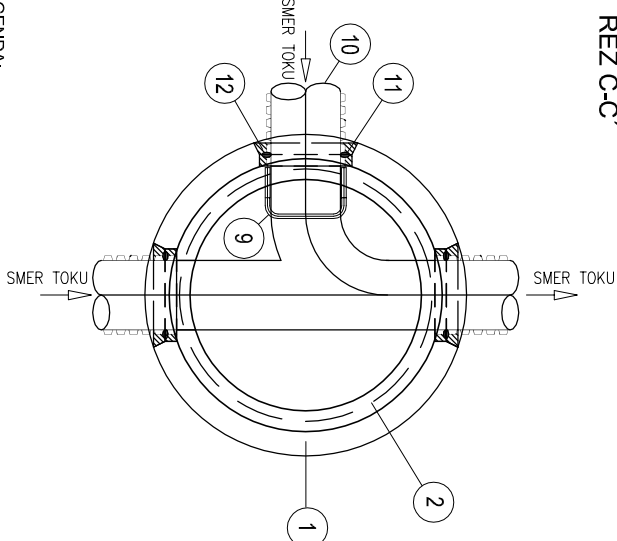
REZ A-A'



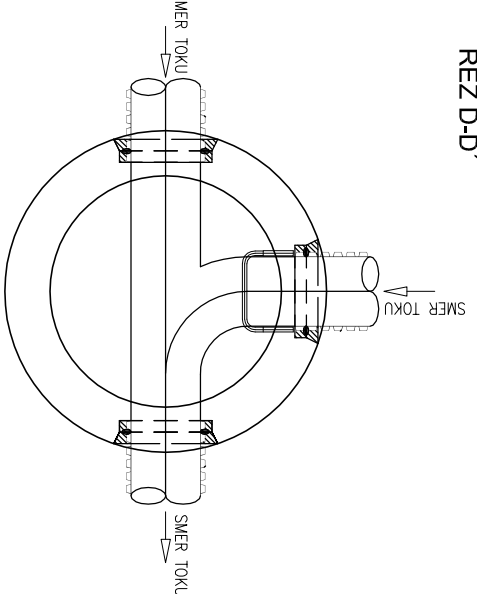
REZ B-B'



REZ C-C'



REZ D-D'



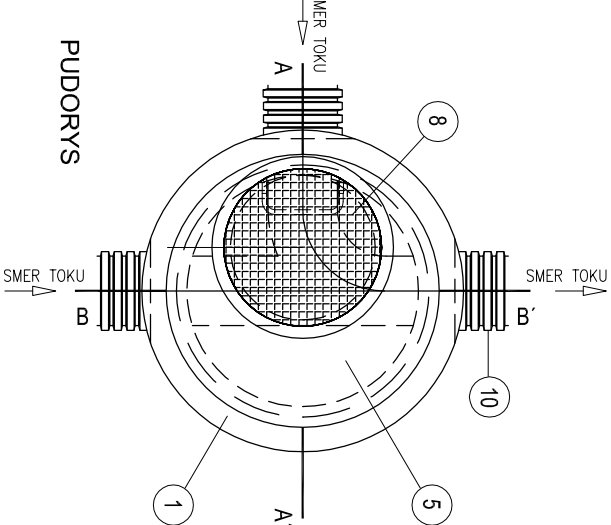
LEGENDA:

č.	POPS	
1	ŠACHTOVÉ DNO PŘEZÁRKOVANÉ	SD 1000/750 VB 45
2	BETONOVÁ ŠKRUŽ ROVNÁ	TBS 1000/500 VB 45
3	BETONOVÁ ŠKRUŽ ROVNÁ	TBS 1000/250 VB45
4	GUMOVÉ TĚSNĚNÍ ŠKRUŽI	
5	BETONOVÁ ŠKRUŽ PŘECHODOVÁ	TBS 1000/625 VB45
6	VÝROVNÁKOVÝ PRSTENEC	TBW 625/100
7	PŘÍZKOVA REKUPČOVÁ VÝZKOVA	
8	LITINOVÝ ŠACHTOVÝ POKLAP D 400 S ODKETANIN	
9	REBERKOVÁ KANALIZAČNÍ ŠTUPKAČKA + 1ks KAPSOVA ŠTUPKAČKA	
10	KORUGOVANÁ ROJRA PP	
11	GUMOVÉ TĚSNĚNÍ ROJRY DN 4680	
12	KRYEC "torcent" VE FOMBE "TRY-PAC" - SLUŽBY TMEI	
13	VÝROVNÁKOVÝ MONOLITOVÁ BETONOVÁ ČASŤ-11mmx30mm	

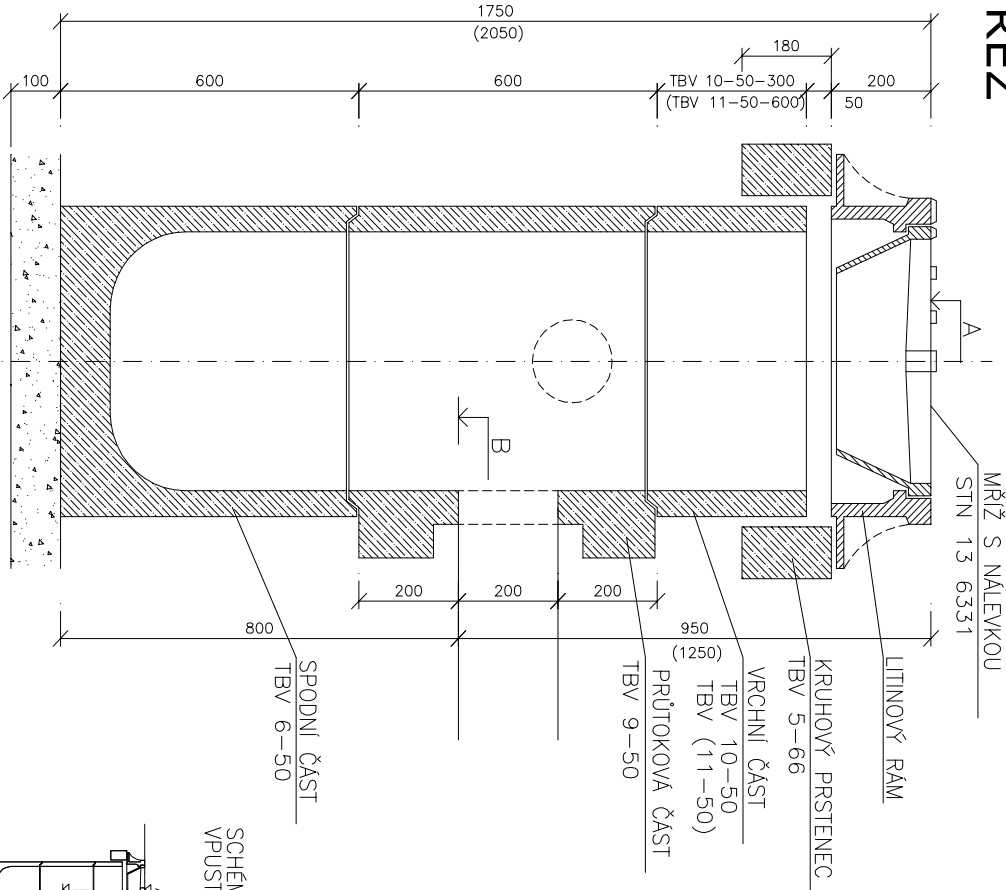
POZNÁMKA :

- VOOSTAVENÍ BETON VB 20
- ŠACHTA PLATÍ PŘE DN 250 - DN 600
- POKLAP VÁHA 162 kg, ZATÍŽENÍ 40 t

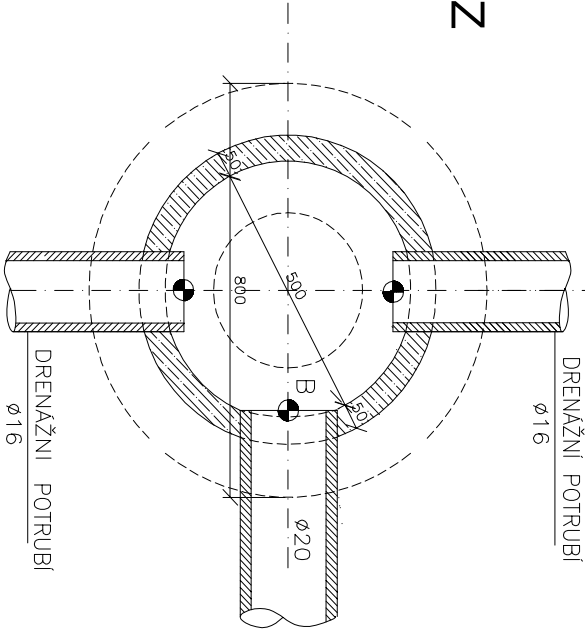
PUDORYS



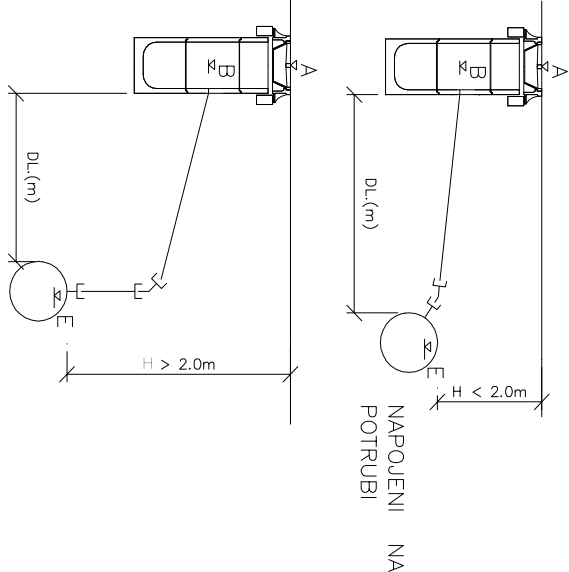
KANALIZAČNÍ VPUST REZ



REZ



SCHEMA NAPOUJENÍ
VPUSTU NA KANALIZACI



ODP. PROJEKTANT	VYPRACOVAL	KRESLIL	Ing. Kateřina Krechlerová
ING. KATEŘINA KRECHLEROVÁ		ING. KATEŘINA KRECHLEROVÁ	Sokolů 24 Třebíč, 674 01
MÍSTO: KARLOVO NÁM. 28/22 TŘEBÍČ		OKRES: TŘEBÍČ	tel. 737 464 510
INVESTOR: MÍSTO TŘEBÍČ, KARLOVO NÁM. 140/55, 674 01 TŘEBÍČ			IČO 634 27 559
NÁZEV STAVBY:			
VĚŘEJNÉ WC NA KARLOVĚ NÁMĚSTÍ, TŘEBÍČ DOKUMENTACE PRO STAVEBNÍ ŘÍZENÍ V ROZSAHU PRO PROVEDENÍ STAVBY			
OPSAH VÝKRESU: D.4 TECHNICKÁ PROSTŘEDÍ STAVBY			
		MĚŘÍTKO:	1:25
		VÝKRES Č.:	D.4.2